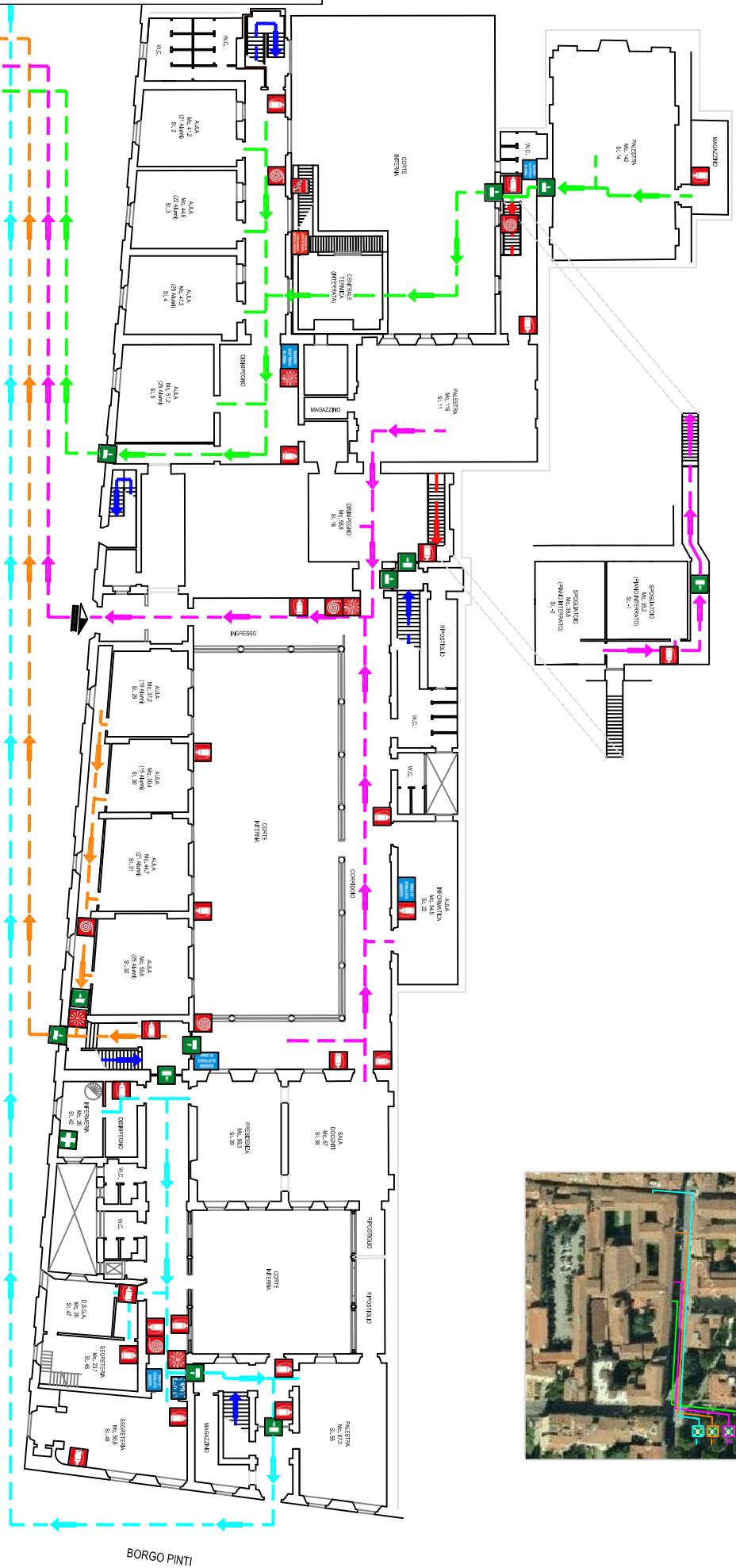


LEGENDA		SISTEMI		SISTEMI		SISTEMI	
Simbolo	Descrizione	Simbolo	Descrizione	Simbolo	Descrizione	Simbolo	Descrizione
	Voi siete qui		Quadro Elettrico		Saracinesca intercettazione gas		Percorso di Esodo Interno/Esterno "C"
	Pulsante sgancio elett. generale		W.C. Disabili		Coperta antifiamma		Percorso di Esodo Interno/Esterno "D"
	Interruttore Centrale Termica		Estimatore		Cassetta primo soccorso		Percorso Esodo da Piano Superiore
	Quadro Elettrico di Zona		Attacco pompa VV.F.		Porta di Emergenza		Percorso Esodo da Piano Inferiore
			Pulsante allarme		Percorso di Esodo Interno/Esterno "A"		PUNTO DI RACCOLTA "A"
			Manchetta antincendio		Percorso di Esodo Interno/Esterno "B"		PUNTO DI RACCOLTA "B"
							PUNTO DI RACCOLTA "C"
							PUNTO DI RACCOLTA "D"



- IN CASO DI INCENDIO O ALLARME INCENDIO**
- MANTENERE LA CALMA
 - ALL'ORDINE DI EVACUAZIONE AFFRETTATEVI SENZA CORRERE VERSO L'ESTERNO LUNGO I PERCORSI INDICATI DALLA SEGNALETICA
 - SEGUITE LE ISTRUZIONI DEGLI ADDETTI ALL'EMERGENZA
 - NON UTILIZZATE L'ASCENSORE
 - SE IL FUOCO VI IMPEDISCE LA FUORUSCITA DAL LOCALE, CHIUDETE LE PORTE SIGILLANDO LE FESSURE, SDRALATEVI IN TERRA FILTRANDO L'ARIA CON UN FAZZOLETTO BAGNATO, RICHIAMATE DALLA FINESTRA L'ATTENZIONE

- IN CASO DI TERREMOTO**
- NON PRECIPITATEVI ALL'ESTERNO
 - RIPARATEVI SOTTO UN TAVOLO, SOTTO L'ARCHITRAVE DI UNA PORTA O AVVICINATEVI AI MURI PORTANTI
 - TENETEVI LONTANI DA MOBILI E FINESTRE
 - ASPETTATE, PER ALLONTANARVI DALL'EDIFICIO, CHE FINISCA LA SCOSSA DI TERREMOTO

VIA DELLA COLONNA

BORGO PINTI